

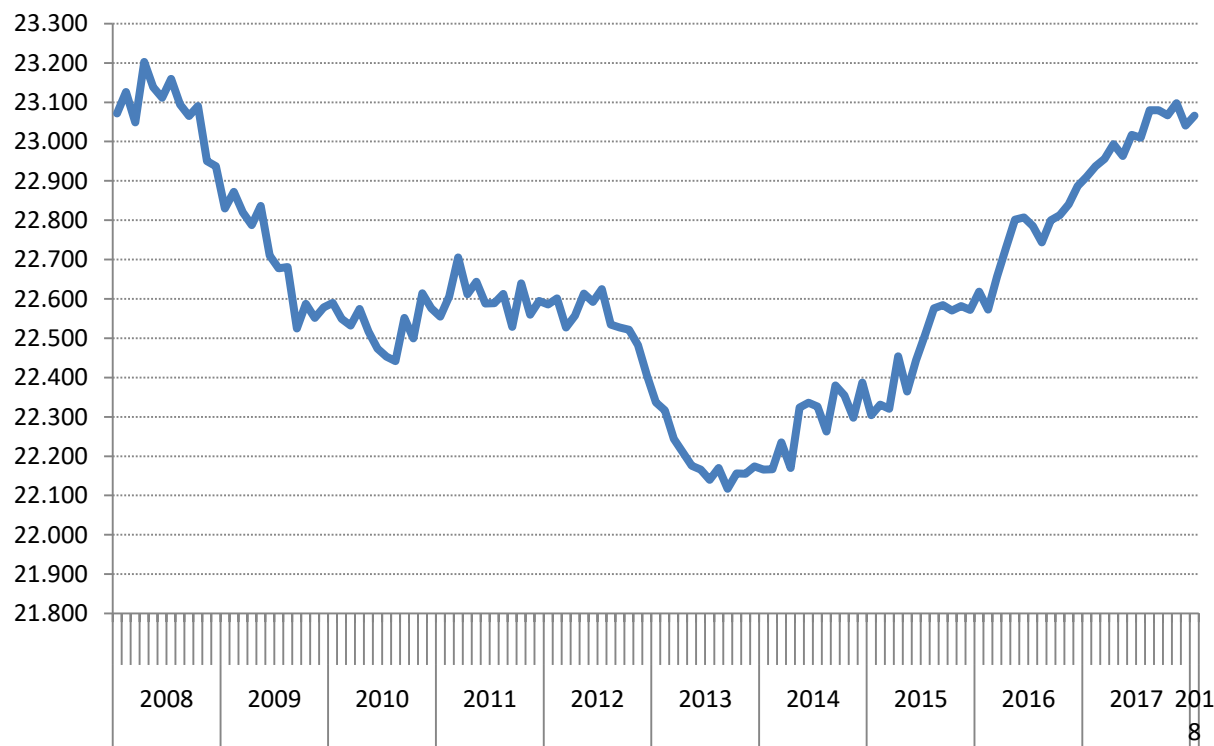
Il mercato del lavoro in provincia di Trieste 2007-2017

Alessandro Russo, 6/4/2018

In 4 anni recuperati 900mila occupati in Italia...

OCCUPATI in ITALIA, dati mensili destagionalizzati (migliaia)

Fonte: elab. IRES FVG su dati Istat



- Gennaio 2008 - gennaio 2014: **-906.000 occupati**
- Gennaio 2014 - gennaio 2018 (dato provvisorio): **+900.000 occupati** → 45 mesi consecutivi di crescita tendenziale
- **Ore lavorate: -6%** tra 2007 e 2017
- I disoccupati sono 2,9 milioni, quasi il doppio rispetto a 10 anni fa (e calano gli inattivi)

...tra i dipendenti, le donne e gli over 50

OCCUPATI, dati mensili destagionalizzati (migliaia)

Fonte: elab. IRES FVG su Istat

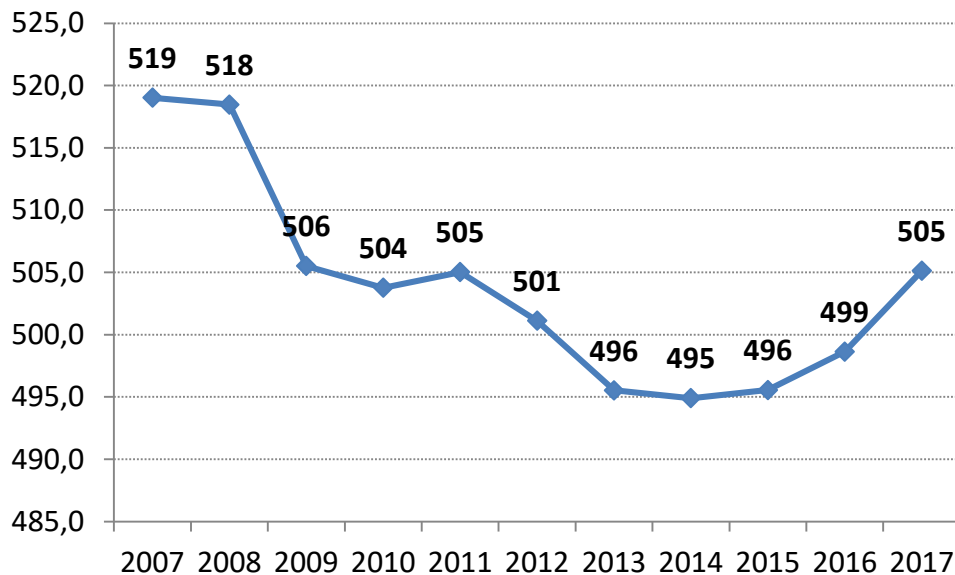
	Gennaio 2008	Gennaio 2018	Var. ass.	Var. %
Dipendenti permanenti	14.791	14.882	91,7	0,6
Dipendenti a termine	2.288	2.916	627,9	27,4
Totale dipendenti	17.078	17.798	719,6	4,2
Indipendenti	5.994	5.268	-725,5	-12,1
TOTALE	23.072	23.066	-6,0	0,0
<i>Maschi</i>	<i>13.839</i>	<i>13.339</i>	<i>-500,7</i>	<i>-3,6</i>
<i>Femmine</i>	<i>9.232</i>	<i>9.727</i>	<i>494,8</i>	<i>5,4</i>

	Gennaio 2008	Gennaio 2018	Var. ass.	Var. %
15-24 anni	1.449	1.074	-375	-25,9
25-34 anni	5.602	4.053	-1.549	-27,7
35-49 anni	10.511	9.656	-855	-8,1
50 anni e più	5.509	8.283	2.774	50,3
TOTALE	23.072	23.066	-6,0	0,0

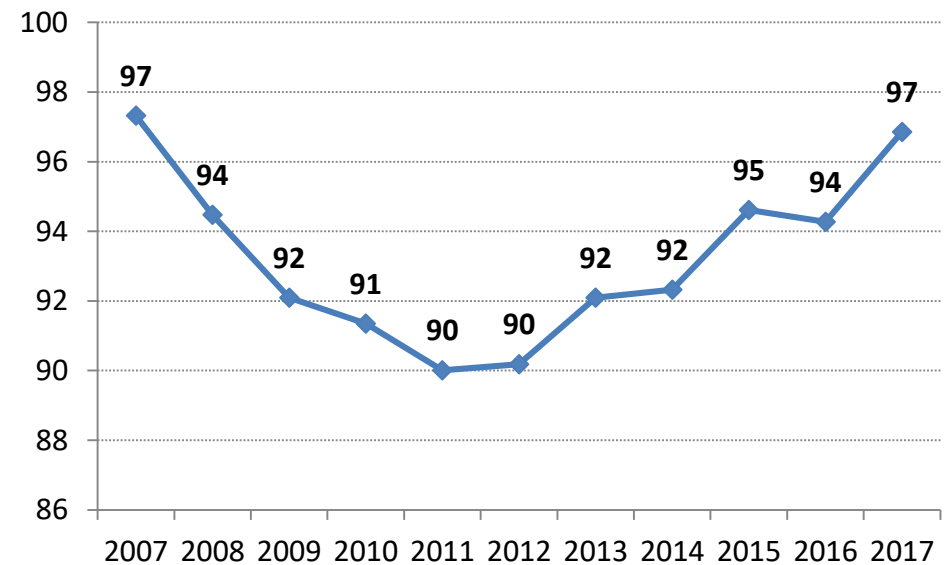
- Il numero di dipendenti ha superato i livelli pre-crisi, in continua diminuzione gli indipendenti
- Mezzo milione di occupati maschi in meno in 10 anni
- Cresce solo l'occupazione over 50

L'andamento dell'occupazione in FVG (dati in migliaia)

FRIULI VENEZIA GIULIA



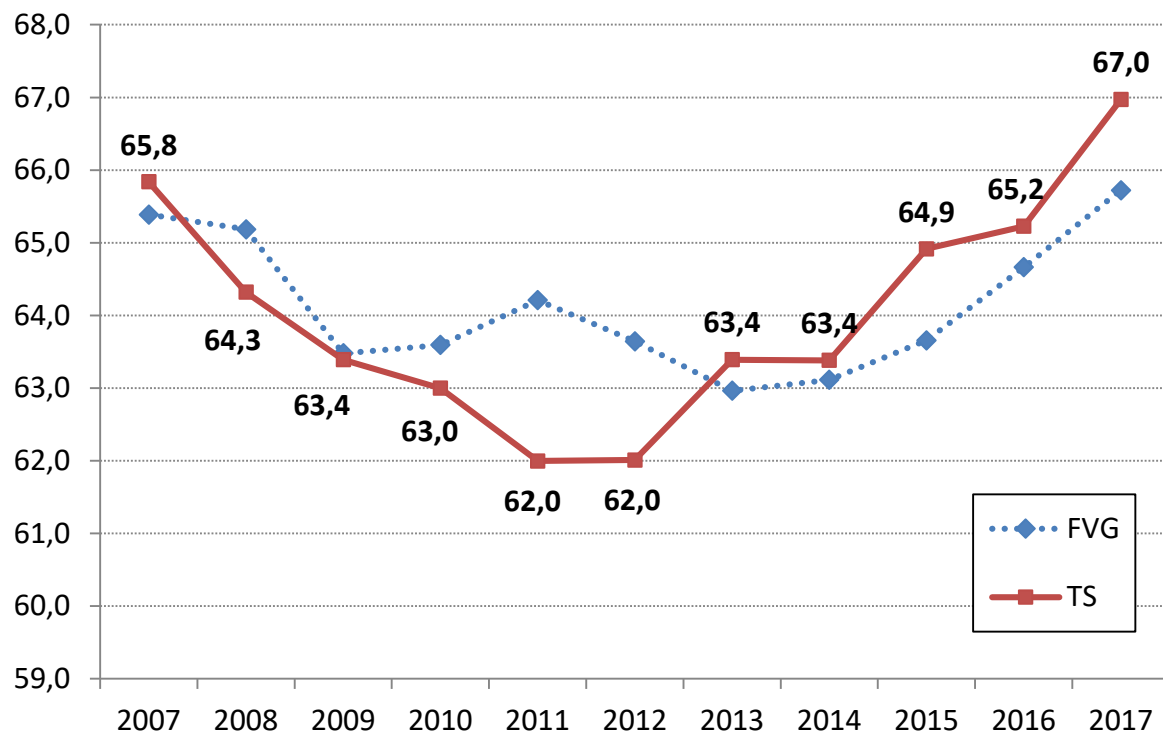
PROVINCIA DI TRIESTE



Fonte: elaborazioni IRES FVG su dati Istat

- In provincia di Trieste l'occupazione è tornata ai livelli pre-crisi
- In FVG il numero di occupati è ancora molto inferiore rispetto a quello del 2007-2008

Il tasso di occupazione (%)



TASSO DI OCCUPAZIONE = numero degli occupati come percentuale della popolazione (nella fascia di età 15-64 anni)

Fonte: elaborazioni IRES FVG su dati Istat

- Il tasso di occupazione in provincia di Trieste ha superato i livelli pre-crisi
- In Italia era il 59% nel 2008, attualmente è al 58%. Quello della UE si attestava al 66,7% nel 2016 (Fonte: Eurostat. Italia penultima in UE dopo la Grecia)

Il fattore demografico

LA POPOLAZIONE RESIDENTE (15-64 ANNI)

Provincia	2007	2017	Var. ass.	Var. %
FVG	783.278	754.371	-28.907	-3,7
Udine	348.059	330.577	-17.482	-5,0
Pordenone	200.941	196.616	-4.325	-2,2
TRIESTE	144.987	141.388	-3.599	-2,5
Gorizia	89.291	85.790	-3.501	-3,9
ITALIA	38.307.428	38.878.311	570.883	1,5

Fonte: elaborazioni IRES FVG su dati Istat

Dati aggiornati al 1/1 di ogni anno

- In FVG e in provincia di Trieste nell'ultimo decennio è notevolmente diminuita la popolazione residente in età lavorativa
- A livello nazionale è invece cresciuta

Penalizzata la componente maschile, meno spazio per gli autonomi

OCCUPATI per sesso e posizione professionale (migliaia), FVG

	2007	2017	Var. ass.	Var. %
Maschi	300,8	282,7	-18,1	-6,0
Femmine	218,2	222,4	4,2	1,9
TOTALE	519,0	505,1	-13,9	-2,7
<i>Dipend. t. det.</i>	<i>47,4</i>	<i>61,9</i>	<i>14,4</i>	<i>30,4</i>
<i>Dipend. t. indet.</i>	<i>351,6</i>	<i>338,9</i>	<i>-12,7</i>	<i>-3,6</i>
<i>Indipendenti</i>	<i>120,0</i>	<i>104,4</i>	<i>-15,6</i>	<i>-13,0</i>

OCCUPATI per sesso e posizione professionale (migliaia), provincia di TRIESTE

	2007	2017	Var. ass.	Var. %
Maschi	53,0	51,5	-1,5	-2,7
Femmine	44,3	45,3	1,0	2,2
TOTALE	97,3	96,9	-0,5	-0,5
<i>Dipendenti</i>	<i>72,9</i>	<i>78,6</i>	<i>5,7</i>	<i>7,8</i>
<i>Indipendenti</i>	<i>24,4</i>	<i>18,3</i>	<i>-6,1</i>	<i>-25,1</i>

Fonte: elaborazioni IRES FVG su dati Istat

- Indipendenti = imprenditori; liberi professionisti; lavoratori in proprio (artigiani, commercianti, agricoltori), familiari coadiuvanti; collaboratori

Aumenta l'occupazione nei servizi e il part time

OCCUPATI per orario di lavoro (migliaia), FVG

	2007	2017	Var. ass.	Var. %
Tempo pieno	434,7	407,4	-27,3	-6,3
Tempo parziale	84,3	97,7	13,4	15,9
TOTALE	519,0	505,1	-13,9	-2,7

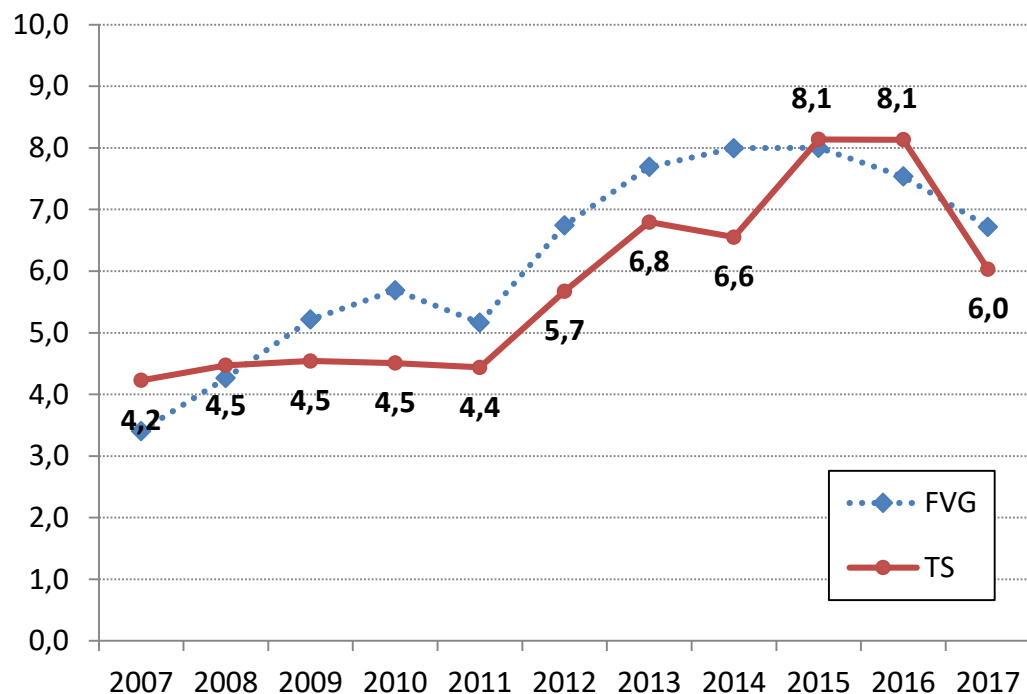
- Espansione del part time (dal 16% a quasi il 20% degli occupati), spesso involontario
- È diminuito il peso dell'industria e delle costruzioni (dal 34% a meno del 30%), la ripresa è trainata dai servizi

OCCUPATI per settore (migliaia), FVG

	2008	2017	Var. ass.	Var. %
Agricoltura, silvicoltura e pesca	12,3	16,5	4,2	34,0
Industria	136,1	125,3	-10,8	-8,0
Costruzioni	38,2	23,3	-14,9	-38,9
Commercio, alberghi e ristoranti	91,2	91,8	0,6	0,6
Altre attività dei servizi	240,7	248,2	7,6	3,1
TOTALE	518,5	505,1	-13,4	-2,6

Fonte: elaborazioni IRES FVG su dati Istat

Il tasso di disoccupazione (%)



TASSO DISOCCUPAZIONE = indica le persone in cerca di lavoro come percentuale delle forze di lavoro

- Il tasso di disoccupazione in Italia è pari all'11,2%. Quello UE al 7,6% (nel 2017 - Fonte Eurostat)
- Circa 6.000 disoccupati in provincia di Trieste nel 2017 (nel biennio 2015-2016 erano più di 8.000)

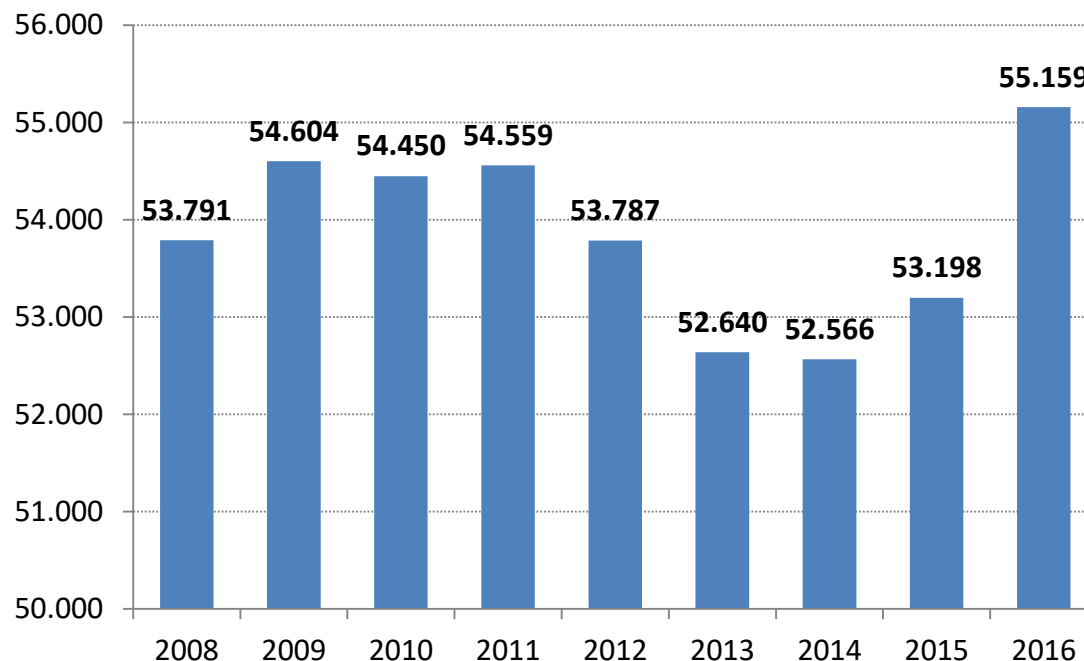
Fonte: elaborazioni IRES FVG su dati Istat

Il lavoro dipendente nel privato in provincia di TS

(medie annuali su dati mensili)

Fonte: elaborazioni IRES FVG su dati Inps.
Esclusa l'agricoltura e il lavoro domestico

	2008	2016	Var. ass.	Var. %
UD	128.030	118.430	-9.600	-7,5
PN	83.222	75.210	-8.012	-9,6
TS	53.791	55.159	1.368	2,5
GO	32.142	31.156	-986	-3,1
FVG	297.184	279.955	-17.229	-5,8



- Quasi 1.400 occupati dipendenti in più in media rispetto al 2008. Trieste unica provincia in crescita
- In FVG nello stesso periodo 17.000 dipendenti in meno (-5,8%)

È aumentato il part time, anche per gli uomini

(medie annuali su dati mensili)

SESSO	ORARIO	2008	2016	Var. ass.	Var. %
MASCHI	T. pieno	28.403	26.977	-1.426	-5,0
	T. parziale	2.256	4.014	1.758	77,9
	Totale	30.659	30.991	332	1,1
FEMMINE	T. pieno	13.213	12.259	-954	-7,2
	T. parziale	9.919	11.909	1.990	20,1
	Totale	23.132	24.168	1.036	4,5
TOTALE	T. pieno	41.615	39.237	-2.378	-5,7
	T. parziale	12.176	15.922	3.746	30,8
	Totale	53.791	55.159	1.368	2,5

OCCUPATI DIPENDENTI per sesso e orario di lavoro, provincia di TRIESTE

Fonte: elaborazioni
IRES FVG su dati Inps

ORARIO	2007	2016	Var. ass.	Var. %
T. pieno	41.615	39.237	-2.378	-5,7
T. parziale orizzontale	11.226	14.106	2.880	25,7
T. parziale verticale	425	552	127	29,9
T. parziale misto	525	1.264	739	140,8
TOTALE	53.791	55.159	1.368	2,5

- In provincia di Trieste è cresciuta anche l'occupazione dipendente maschile
- Sempre più diffuso il part time misto (combinazione di orizzontale e verticale)

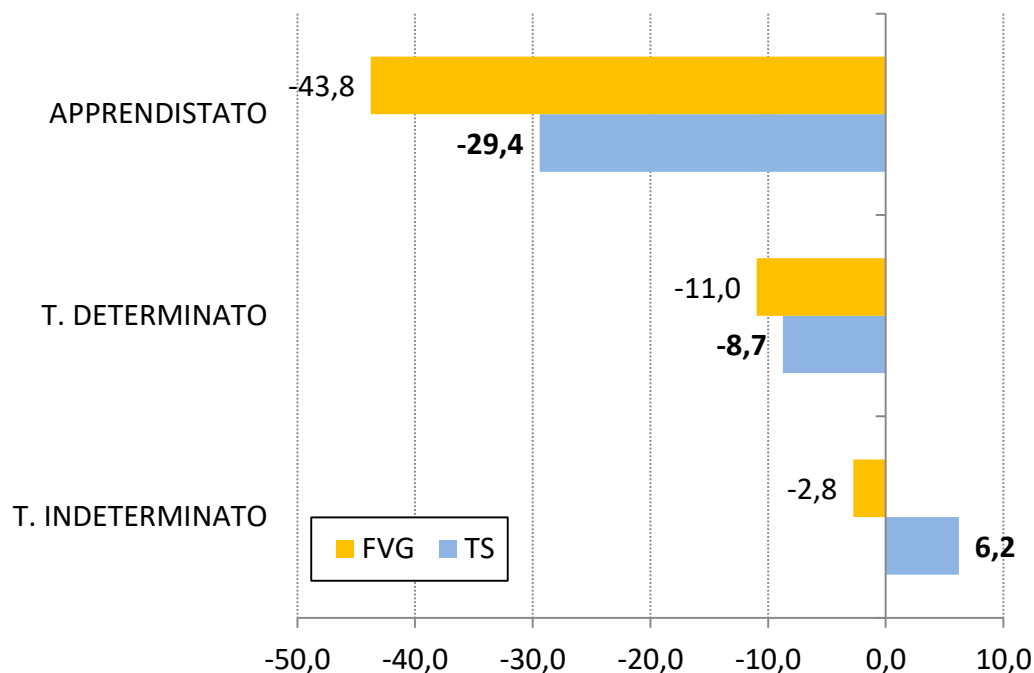
È cresciuto il ricorso al lavoro a t. indeterminato

(medie annuali su dati mensili)

OCCUPATI DIPENDENTI per tipologia contrattuale, provincia di TRIESTE

TIPOLOGIA	2008	2016	Var. ass.	Var. %
T. indeterminato	43.435	46.135	2.700	6,2
T. determinato	8.299	7.573	-726	-8,7
Apprendistato	2.057	1.452	-605	-29,4
TOTALE	53.791	55.159	1.368	2,5

Variazione % 2008-2016



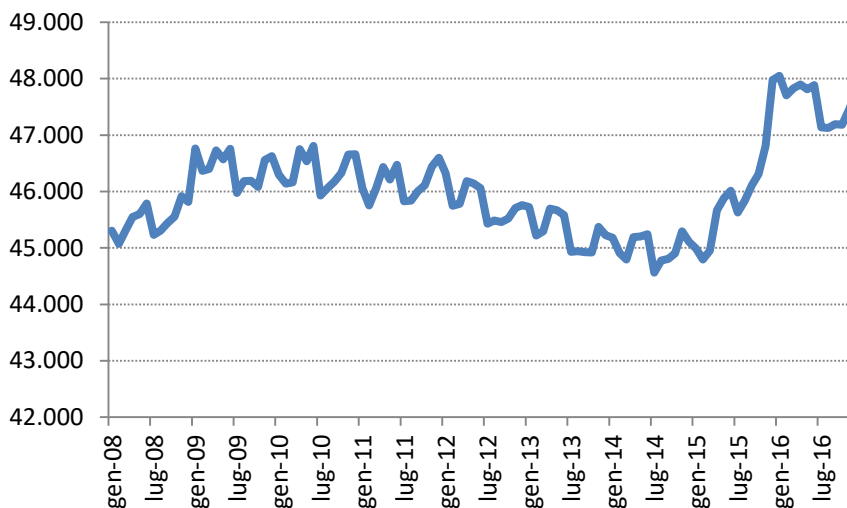
Fonte: elaborazioni
IRES FVG su dati Inps

L'occupazione a tempo indeterminato (dati mensili)

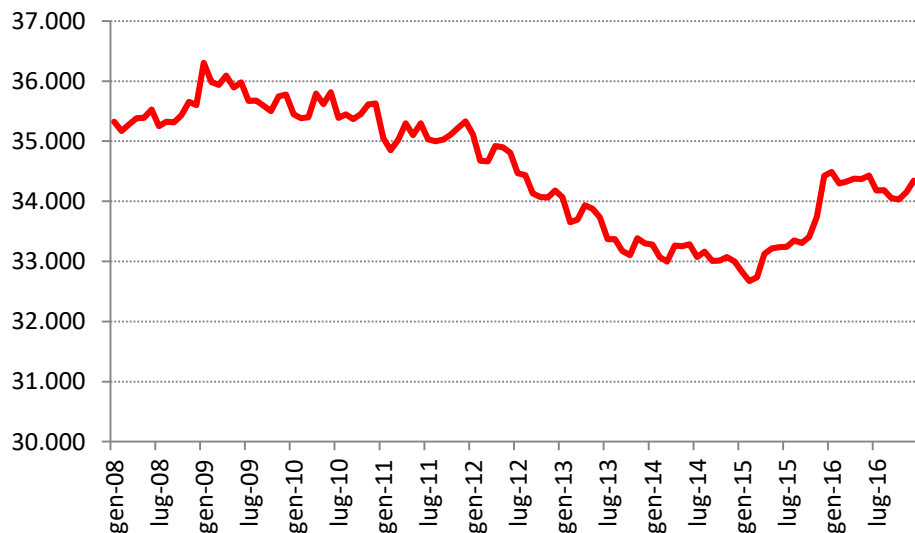
TOTALE (+2.500)

OCCUPATI DIPENDENTI
per tipologia contrattuale
e orario, provincia di
TRIESTE 2008-2016

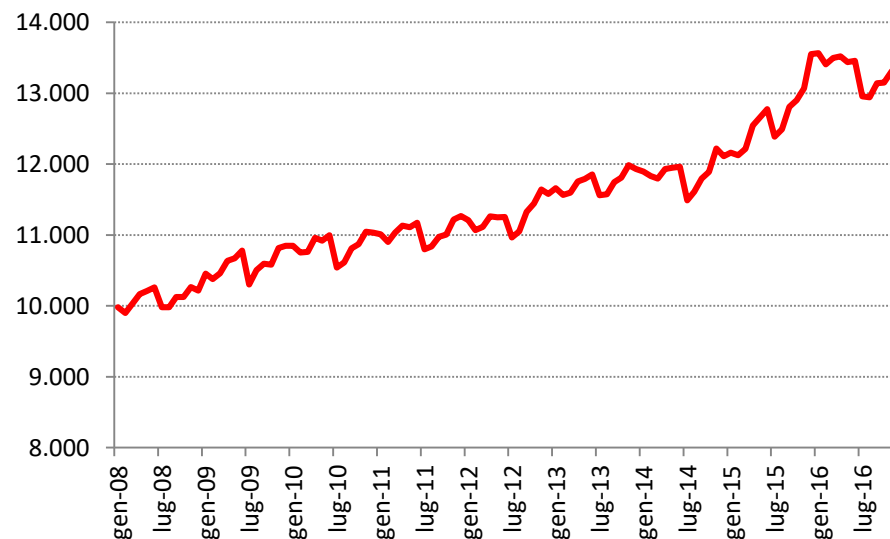
*Fonte: elaborazioni IRES
FVG su dati Inps (incluso
l'apprendistato)*



FULL TIME (-1.000)



PART TIME (+3.500)



Sempre più lavoratori over 50

(medie annuali su dati mensili)

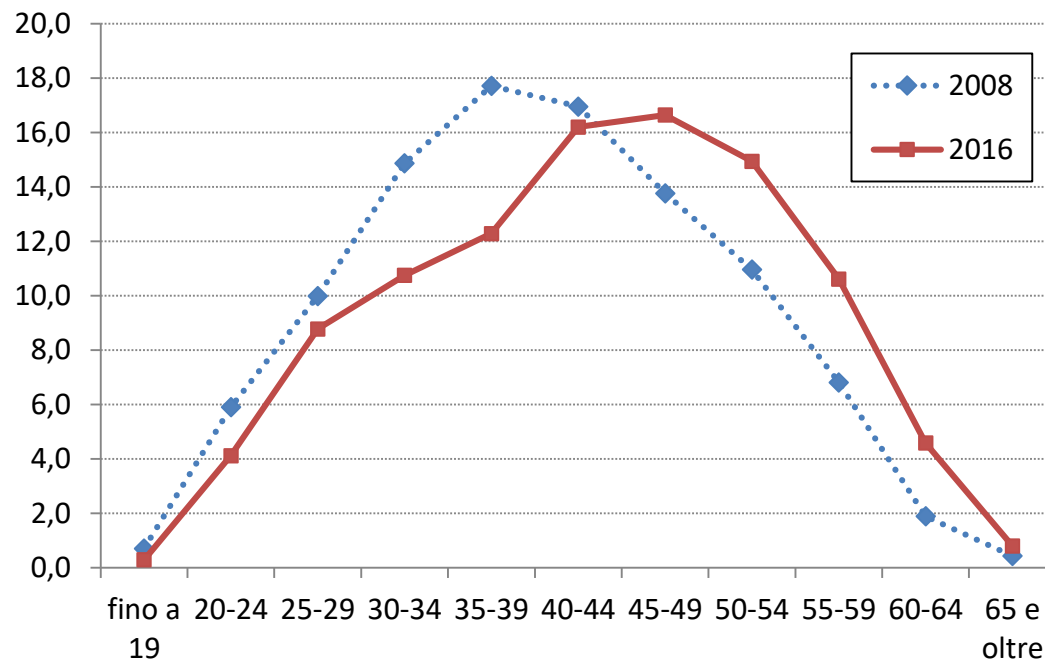
OCCUPATI DIPENDENTI per classe di età, provincia di TRIESTE

CLASSE DI ETÀ	2008	2016	Var. ass.	Var. %
< 30 anni	8.929	7.273	-1.656	-18,5
30-39 anni	17.527	12.704	-4.823	-27,5
40-49 anni	16.526	18.120	1.594	9,6
> 50 anni	10.809	17.063	6.254	57,9
TOTALE	53.791	55.159	1.368	2,5

Valori %

CLASSE DI ETÀ	2008	2016
< 30 anni	16,6	13,2
30-39 anni	32,6	23,0
40-49 anni	30,7	32,9
> 50 anni	20,1	30,9
TOTALE	100,0	100,0

La distribuzione %, 2008-2016



Fonte: elaborazioni
IRES FVG su dati Inps

In quali settori è cresciuta l'occupazione?/1

OCCUPATI DIPENDENTI NEL SETTORE PRIVATO in FVG, dicembre 2014-dicembre 2016

SETTORE	dicembre 2014	dicembre 2016	var. ass.	var. %
Servizi di ristorazione	13.312	15.879	2.567	19,3
Ricerca, selezione, fornitura di personale*	8.012	10.192	2.180	27,2
Commercio al dettaglio	24.253	25.231	978	4,0
Fabbricazione di prodotti in metallo	4.877	5.823	946	19,4
Assistenza sociale non residenziale	5.830	6.648	818	14,0
Servizi per edifici e paesaggio	9.317	10.021	704	7,6
Trasporto terrestre	8.803	9.488	685	7,8
Altri settori	195.147	199.596	4.449	2,3
TOTALE	269.551	282.878	13.327	4,9

* Comprende i dipendenti delle agenzie di somministrazione del lavoro

Fonte: elaborazioni IRES FVG su dati Inps. Esclusa l'agricoltura e il lavoro domestico



Continua a diminuire l'occupazione nell'edilizia

In quali settori è cresciuta l'occupazione?/2

OCCUPATI DIPENDENTI NEL SETTORE PRIVATO in provincia di Trieste, dicembre 2014-2016

SETTORE	dicembre 2014	dicembre 2016	var. ass.	var. %
Servizi di ristorazione	3.338	3.985	647	19,4
Fabbricazione di computer e prodotti di elettronica	1.389	1.901	512	36,9
Assistenza sociale non residenziale	1.487	1.865	378	25,4
Commercio al dettaglio	4.673	4.984	311	6,7
Magazzinaggio e supporto ai trasporti	3.049	3.251	202	6,6
Fabbricazione di altri mezzi di trasporto*	1.018	1.217	199	19,5
Assistenza sanitaria	1.087	1.274	187	17,2
Ricerca, selezione, fornitura di personale**	1.289	1.460	171	13,3
Trasporto terrestre e mediante condotte	2.722	2.885	163	6,0
Altri settori	32.682	33.327	645	2,0
TOTALE	52.734	56.149	3.415	6,5

* Comprende la cantieristica navale

** Comprende i dipendenti delle agenzie di somministrazione del lavoro

Fonte: elaborazioni IRES FVG su dati Inps. Esclusa l'agricoltura e il lavoro domestico



La dinamica delle imprese

	2009	2017	var. ass.	var. %
Agricoltura, silvicoltura e pesca	482	419	-63	-13,1
Industria	1.232	1.005	-227	-18,4
Costruzioni	2.620	2.466	-154	-5,9
Commercio	4.371	3.698	-673	-15,4
Altri servizi	6.050	6.342	292	4,8
<i>di cui: ristorazione con somministrazione</i>	533	667	134	25,1
<i>altre attività di servizi per la persona</i>	556	637	81	14,6
<i>pulizia generale di edifici</i>	19	123	104	547,4
Imprese non classificate	90	4	-86	-95,6
TOTALE	14.845	13.934	-911	-6,1

NUMERO DI IMPRESE ATTIVE in provincia di TRIESTE

Fonte: elaborazioni IRES FVG su dati
Movimprese di InfoCamere. Dati al
31/12 di ogni anno

- Il numero di imprese attive in provincia di Trieste è diminuito di oltre 900 unità tra 2009 e 2017
- Tra i pochi settori in controtendenza: ristorazione, servizi alla persona (istituti di bellezza, attività di tatuaggio e piercing, ecc.), servizi di pulizia
- Imprese con dipendenti (fonte: Inps): -744 tra 2007 e 2016. Nella ristorazione +100

Alcuni elementi di sintesi

- In provincia di Trieste l'andamento dell'occupazione è stato maggiormente positivo rispetto al resto della regione. È aumentata anche quella a tempo indeterminato
- Durante la crisi sono state penalizzate soprattutto la componente maschile e quella indipendente
- Notevole espansione del part time (anche tra gli uomini), diminuzione delle ore lavorate con un impatto sui redditi
- Settori dove si è creata occupazione: ristorazione, commercio, economia del mare (magazzinaggio, cantieristica, trasporti), elettronica, servizi alla persona
- Invecchiamento della popolazione e degli occupati (L. Fornero + effetti demografici): quali conseguenze in un'ottica di rinnovamento del tessuto produttivo?

GRAZIE PER L'ATTENZIONE



www.iresfvg.org/iscrizione_newsletter.php



www.facebook.com/IresFvgImpresaSociale



[@IRESFVG](https://twitter.com/IRESFVG)



[IRES FVG Impresa Sociale](https://www.linkedin.com/company/ires-fvg-impresa-sociale)